

A/S DIANA
Jagtvej 155, N.
Central 4105

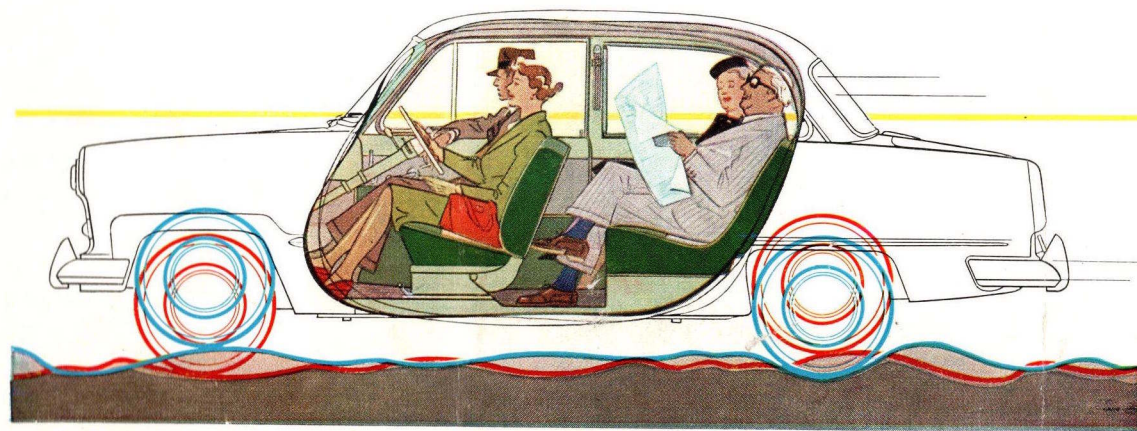
TAUNUS DE LUXE

- et mesterværk fra Ford



Foran sin tid i formgivning og konstruktion

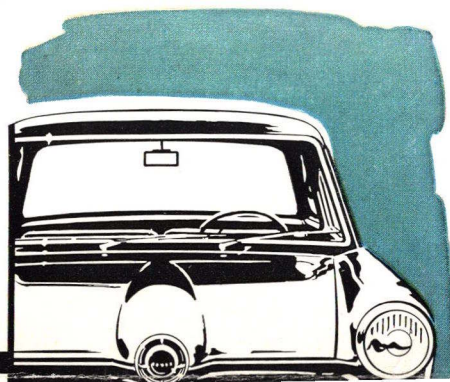
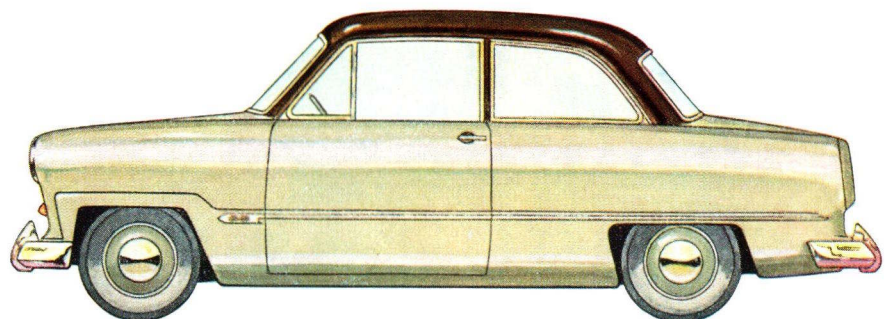
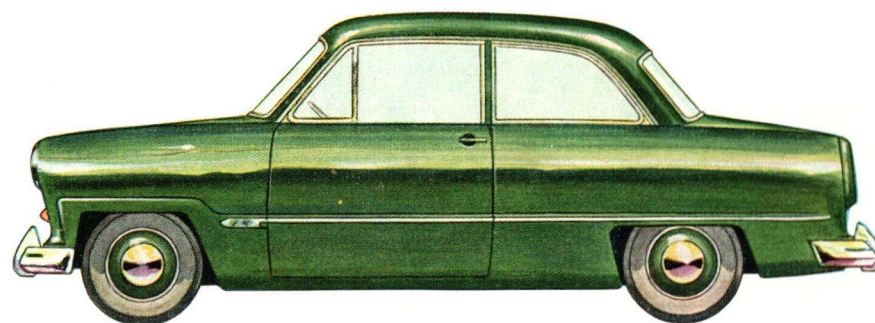
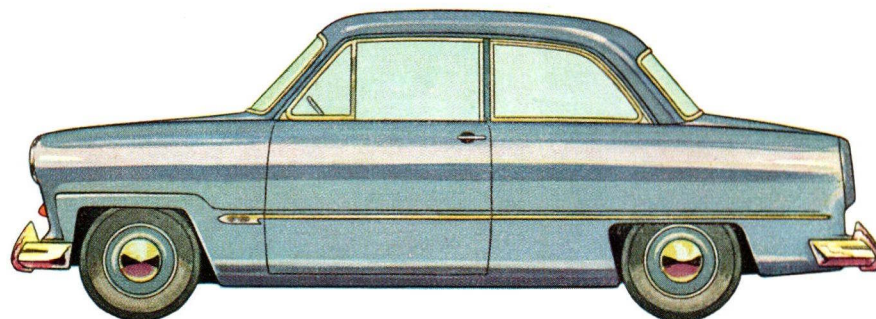
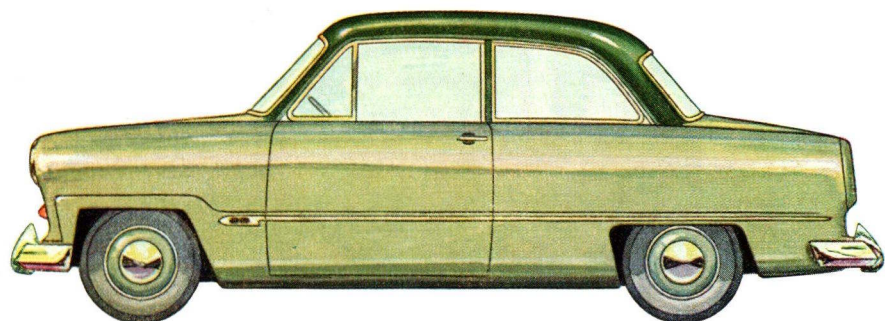
Taurus de Luxe er utvivlsomt en af de mest moderne vogne i den internationale klasse. Ikke uden grund tildeltes den 1. præmie ved den internationale skønhedskonkurrence for automobiler i Casablanca 1953. Dens fremsynede konstruktion og smukke udformning, dens udstyr og kørselskomfort sikrer den et forspring langt frem i årene. Alene for denne vogns skyld opførte Ford i Tyskland store fabriksanlæg, hvor de dygtigste automobilteknikere arbejder med de mest moderne hjælpemidler, vor tids teknik er i stand til at frembringe.



Smukke linier og et fuldkomment udstyr er fortrin ved Taurus de Luxe, der straks falder den fordringsfulde bilist i øjnene. Vognens graciøse linier understreges yderligere af den strålende lakering, der selv i sarte, lyse farver har bevist en stor holdbarhed. Man sidder bekvemt på de brede sæder i den bedst affjedrede del af vognen, nemlig mellem akslerne, og har til alle sider et glimrende udsyn. – Selv i de mindste detaljer er udstyret gennemført: Loftslýset, såvel som lyset i bagagerummet og over motoren tændes automatisk, når man åbner dørene, bagageklappen eller motorhjelmen.

Den bedst tænkelige kørselskomfort var et af de mål, man satte sig ved konstruktionen af Taurus de Luxe. Det erfarer man først rigtigt, når man sidder bag rattet og mærker, hvorledes vognen under alle forhold lyster førerens mindste vink. Den uafhængige forhjulsaffjedring får vognen til at klæbe sig til vejbanen selv i skarpe sving. – Med et enkelt øjekast aflæser man under kørslen alle instrumenterne, ligesom forskellige kontrollýs på instrumentbordet gør føreren opmærksom på om tænding, olietryk, retningsvisere og »langt lys« fungerer tilfredsstillende. Afbildingerne i denne brochure kan kun flygtigt give Dem et begreb om den mængde konstruktive finesser, der er knyttet til Taurus de Luxe. For at De personligt kan få et indblik i denne vogn, bør De nu aftale tid for en demonstration med Deres Ford forhandler – De vil ikke fortryde det.



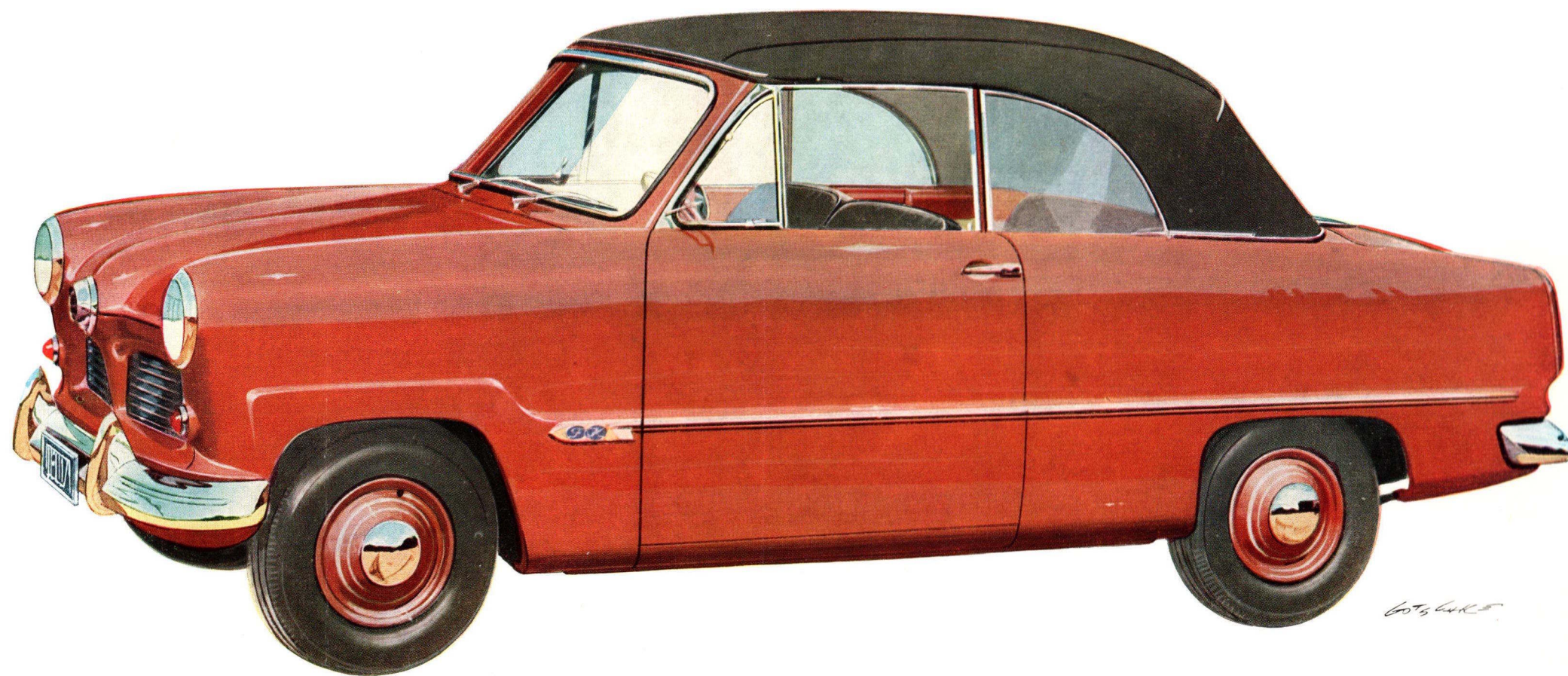


Taunus de Luxe findes i et utal af forskellige farver og farvekombinationer og med indtræk, der tilfredsstiller den mest kræsne smag.

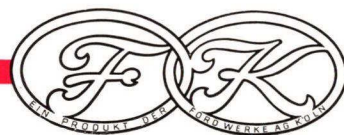




Taurus de Luxe leveres
nu også som cabriolet.

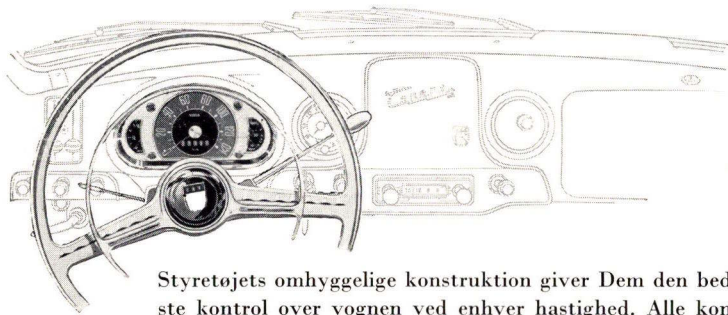


60's 4/15

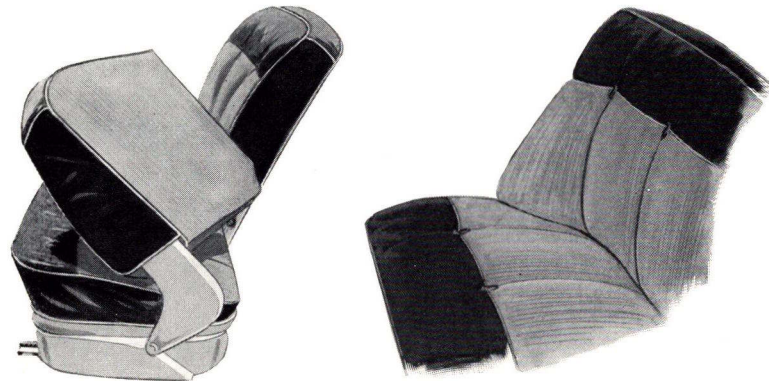


FORD MOTOR COMPANY A/S

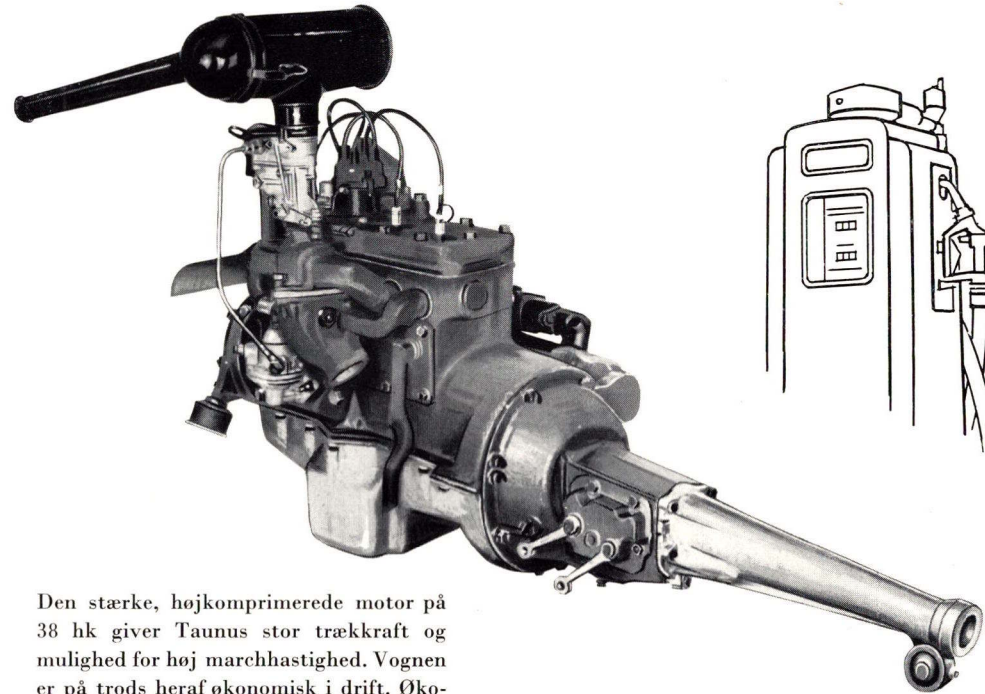
TAUNUS DE LUXE



Styretøjets omhyggelige konstruktion giver Dem den bedste kontrol over vognen ved enhver hastighed. Alle kontrolorganer er grupperet lige foran føreren. Uden at fjerne hånden fra rattet kan man betjene hornet ved et let tryk på hornringen, og med samme lethed fungerer de automatiske blinklys, der virker ved en kontaktarm anbragt lige under rattet på venstre side af ratsøjlen.

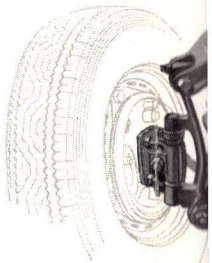
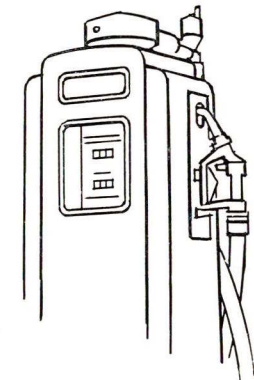
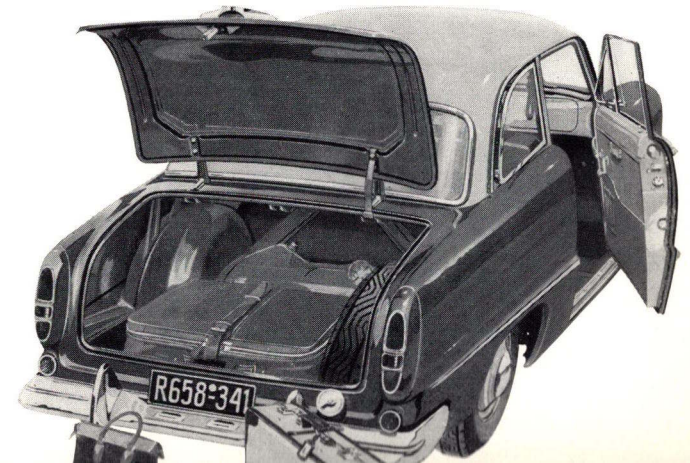


Ryglænene i forsædet slås skråt fremover, hvorved adgangen til bagsæderne lettes betydeligt. Sæderne består af en blød, holdbar polstring betrukket med hairlock og kantet med læder.

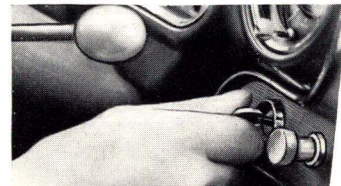


Den stærke, højkomprimerede motor på 38 hk giver Taunus stor trækraft og mulighed for høj marchhastighed. Vognen er på trods heraf økonomisk i drift. Økonomiprøver har vist, at man ved fornuftig kørsel udmærket kan opnå at køre 15-16 km på 1 liter benzin.

Forenede Danske Motorejeres blad, »Motor«, skrev fornylig efter at have prøvekørt Taunus de Luxe bl.a.: »særlig velegnet for danske forhold – relativ billig, meget rummelig vogn med gode køreegenskaber og en robust motor – fjedersystemet er således afstemt, at det giver en blød og behagelig kørsel uden dog at give anledning til søsygefølelser – pladsforholdene inde i vognen er så gode, at man snarere kommer til at tænke på en velproportioneret vogn



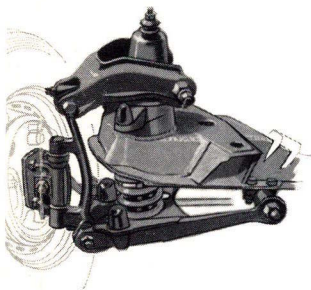
Uafhængig teleskopstøt



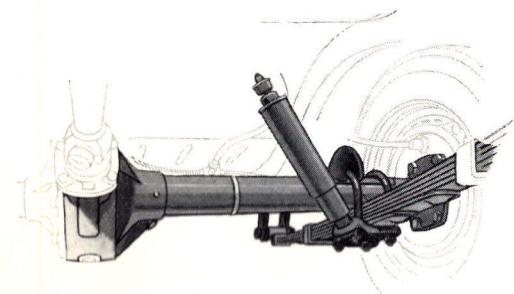
IXE - en overdådighed af raffinementer



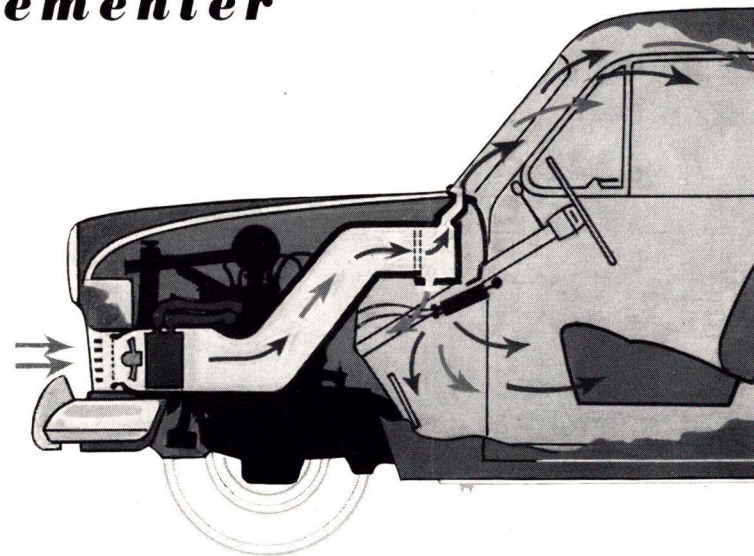
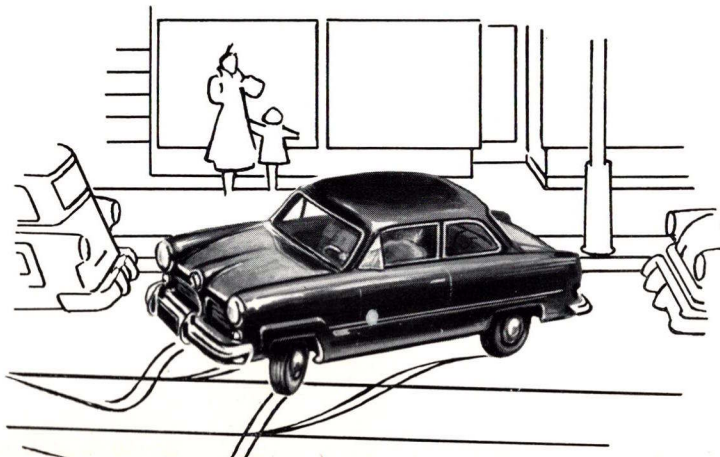
Vinduer og vindspejl i Taunus er netop så store som hensynet til sikkerhed og et harmonisk ydre tillader det. Samtidig opnår man et frit og uhindret overblik over kørebanen, og på ferieture kan alle passagerer nyde udsynet over de landskaber, man kommer igennem.



afhængig forhjulsaffjedring med teleskopstøddæmpere.



Selvsmørende, gummiophængte bagfjedre med teleskopstøddæmpere. Gummiophængningen



Taunus har indbygget friskluft- og opvarmningsanlæg (ekstra udstyr). Lige bag kølergitteret indsuges den friske luft, og ved hjælp af knapper på instrumentbordet reguleres luftstrømmens retning, styrke og varmegrad.



Taurus er en vel underdrejet vogn, hvorfor parkering og vending under trange forhold ikke byder på vanskeligheder af nogen art. Den moderne bagrude er af en usædvanlig stor størrelse, og man opnår derfor et veloplyst interior og et glimrende udsyn samt sikkerhed og overblik, når man bakker.

Vinduesviskerne arbejder samme vej og renses derfor praktisk talt hele forruden. Der bliver ingen partier midt på vindspejlet, hvor udsynet hindres af regnvand eller sne.

52. Stor pakkehyld under bagvinduet
53. Usædvanlig stort handskerum
54. Solskærm i højre og venstre side
55. Store sidelommer i dørene
56. Askebægre på instrumentbrættet og bagi på begge sider

INSTRUMENTBRÆT OG

BETJENINGSINSTALLATIONER:

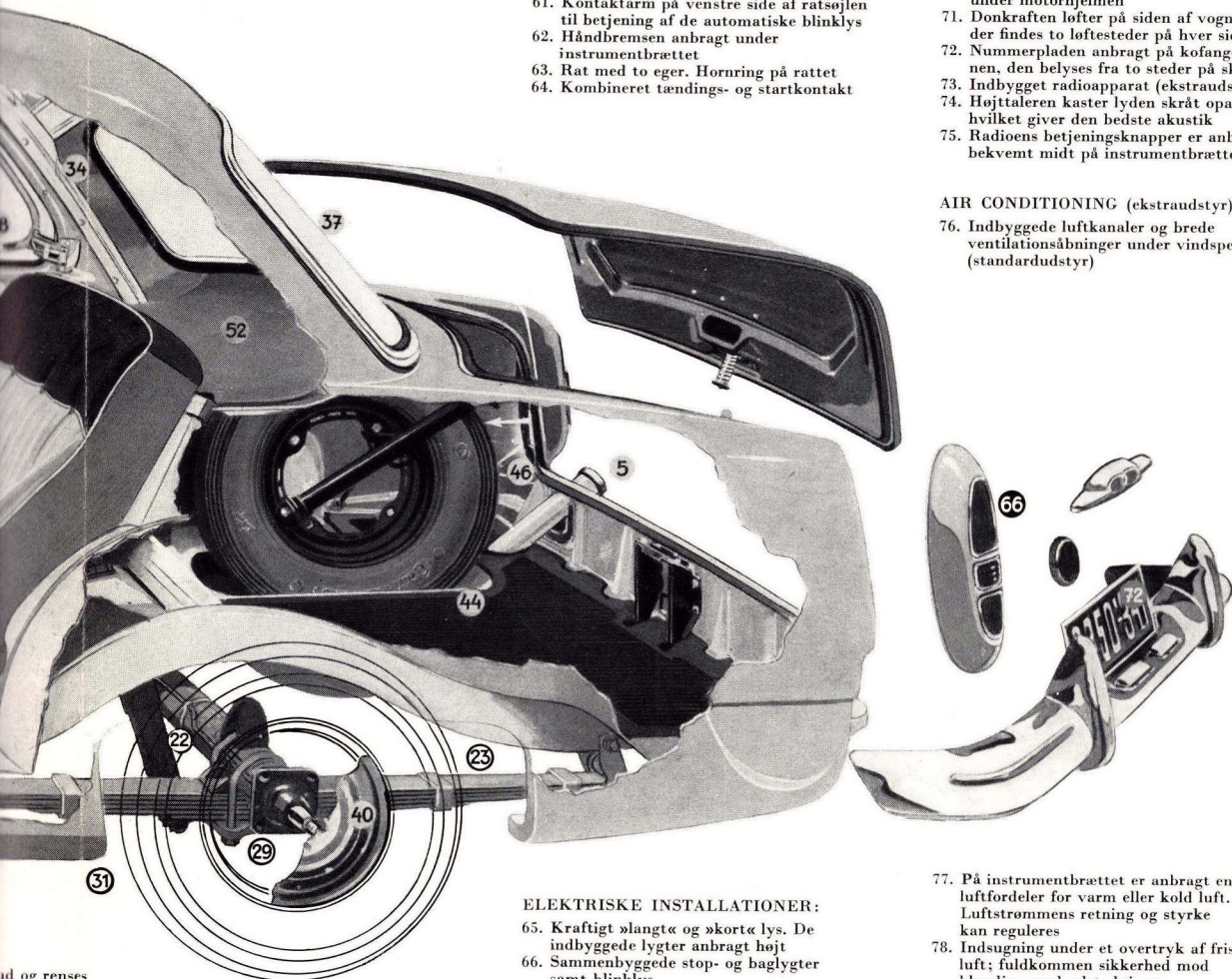
57. Alle instrumenter er samlet i eet og anbragt umiddelbart foran føreren
58. Benzindmåler
59. Kølevandstermometer
60. Ratgear
61. Kontaktarm på venstre side af ratsøjlen til betjening af de automatiske blinklys
62. Håndbremsen anbragt under instrumentbrættet
63. Rat med to eger. Hornring på rattet
64. Kombineret tændings- og startkontakt

TILBEHØR:

69. Vindspejlsviskernes bevægelse synkroniseret – de afvikede felter på vindspejlet griber ind over hinanden – når viskerne slås fra, falder de automatisk tilbage til den nederste stilling
70. Kraftig viskermotor, lydløs, monteret under motorhjelm
71. Donkraften løfter på siden af vognen, der findes to løftsteder på hver side
72. Nummerpladen anbragt på kofangerskinnen, den belyses fra to steder på skinnen
73. Indbygget radioapparat (ekstraudstyr)
74. Højtaleren kaster lyden skråt opad, hvilket giver den bedste akustik
75. Radioens betjeningsknapper er anbragt bekvemt midt på instrumentbrættet

AIR CONDITIONING (ekstraudstyr):

76. Indbyggede luftkanaler og brede ventilationsåbninger under vindspejlet (standardudstyr)



ELEKTRISKE INSTALLATIONER:

65. Kraftigt slangte og skortte lys. De indbyggede lygter anbragt højt
66. Sammenbyggede stop- og baglygter samt blinklys
67. Let adgang til batteriet
68. Samlemuffer i tændrørsledninger forenkler afprøvning og udskiftning

77. På instrumentbrættet er anbragt en luftfordeler for varm eller kold luft. Luftstrømmens retning og styrke kan reguleres
78. Indsugning under et overtryk af frisk luft; fuldkommen sikkerhed mod blanding med udstødningen
79. Blæsemotor for varmeapparatet anbragt ved kølgeritteret, hvorved støj undgås

Tekniske data

Motor:

Antal cylindre	4
Boring	63,5 mm
Slaglængde	92,5 mm
Slagvolumen	1172 cm ³
Kompressionsforhold	6,8 : 1
Ydelse/omdr. pr. min.	38 hk/4250 omdr.
Ventiler	sideventiler, justerbare
Antal krumtaplejer	3
Stempler	3-rings autotermiske
Smøring	tryksmøring ved oliepumpe til krumtap-, plejstang- og knastakslejer
Køling	vandpumpe
Vandmængde i køler	6,5 liter
Oliemængde i sump	2,5 liter
Kobling	enkel tørpladekobling

Elektrisk anlæg:

Batteritænding	6 V., 75 amp.timer
Dynamo	130 Watt

Stromfordeler med automatisk tændingsindstilling, tændingsorden

1-2-4-3

Udveksling:

Fremadgående gear (2. og 3. synkron.)	1. gear 3,41 : 1 2. gear 1,76 : 1 3. gear 1 : 1
Bakgear	4,14 : 1
Udveksling i different.	4,37 : 1, special 4,57 : 1

Affjedring:

For	uafhængig hjulophængning
Bag	2 længdefjedre
Støddæmpere, for og bag	dobbeltvirkende teleskopstøddæmpere

Benzin:

Tankindhold	34 liter
Benzinpumpe	Solex
Karburator	Solex-faldstrøm

Styring:

Udveksling	13,6 : 1
Drejedyameter	10,5 m

Bremser:

Bremsetromlediam.	203,2 mm
Total bremseflade	590 cm ²
Fodbremse	hydraulisk, alle fire hjul
Håndbremse	mekanisk på baghjulene

Hjul:

Type	pladchjul
Dæk	superballon
Dækstørrelse	5,90 x 13

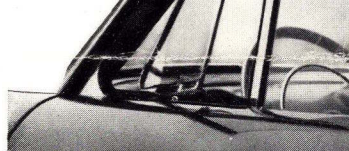
Vægt:

Egenvægt	830 kg
Største vægt med last	1215 kg

Dimensioner:

Akselafstand	2489 mm
Sporvidde, for og bag	1220 mm
Total længde	4070 mm
Total bredde	1580 mm
Total højde	1530 mm

Ret til ændringer i specifikationer og udstyr forbeholdes.



Man får hurtigt og uden træk gennemventileret vognen, når de indstillelige ruder foran og bagi åbnes.



Tænding og start sker ved tændingsnøglens omdrejning. En forenklet funktion for den, der har travlt.

at tænke på en velproportioneret vogn af mellemklassen end en juniormodel – «. Denne udtalelse fra objektiv, sagkyndig side kan De tage som et bevis for, at Taunus er en virkelig rummelig vogn. Der er rigelig plads til bagagen både på ferieture og på forretningsrejser og der sidder let 3 på bagsædet.



Taunus 12 M's 79 fordele

MOTOR:

1. 38 hk motor med stor ydeevne
2. Cylindervolumen: 1,2 liter
3. Kraftudbytte pr. liter: 32 bhk.
4. Let gearskifte
5. Brændstofforbrug ca. 8 liter pr. 100 km
6. Det høje kompressionsforhold (6,8:1) gør det muligt at opnå økonomisk maksimumsydelse
7. Autotermiske stempler, forkorter den kedsommelige tilkørselsperiode
8. Speciel Solex faldstrømskarburator
9. Friskluftindsugning umiddelbart bag kølegitteret
10. Nyt aftageligt luftfilter
11. Termisk korrekt forvarmning af benzinblandingen med automatisk kontrolanordning i udstødningen
12. Termostat i topstykket til at regulere kølevandtemperaturen
13. Indbygget vandpumpe
14. Indstillelige ventiler

CHASSIS:

20. Foraksel, uafhængig hjulaffjedring, og på hvert hjul to trapezvingarme
21. Cylindriske skruefjedere med dobbeltvirkende teleskopstøddæmpere i fjedrene
22. Bagaksel med usædvanligt store dobbeltvirkende teleskopstøddæmpere
23. Halvelliptiske parallelfjedere med gummiestykker mellem fjederbladene, således at smøring er unødvendig
24. Kort kardanaksel med to kardanled
25. Rigeligt dimensionerede hydrauliske bremses på alle fire hjul
26. Stor bremseeffekt på grund af vognens lave vægt
27. Kabelhåndbremse med automatisk trækudligning til baghjulene
28. 5,90 x 13 super ballondæk
29. Få uaffjedrede dele
30. Lavtliggende tyngdepunkt

31. Gunstig vægtfordeling:

31. Fremskudt motor, tank og bagage godt tilbage, sæderne anbragt imellem akslerne
32. Yderst gunstig vægtforhold: 21,8 kg pr. hk
33. Fremragende vejstabilitet

37. Ekstra stort, buet bagvindue

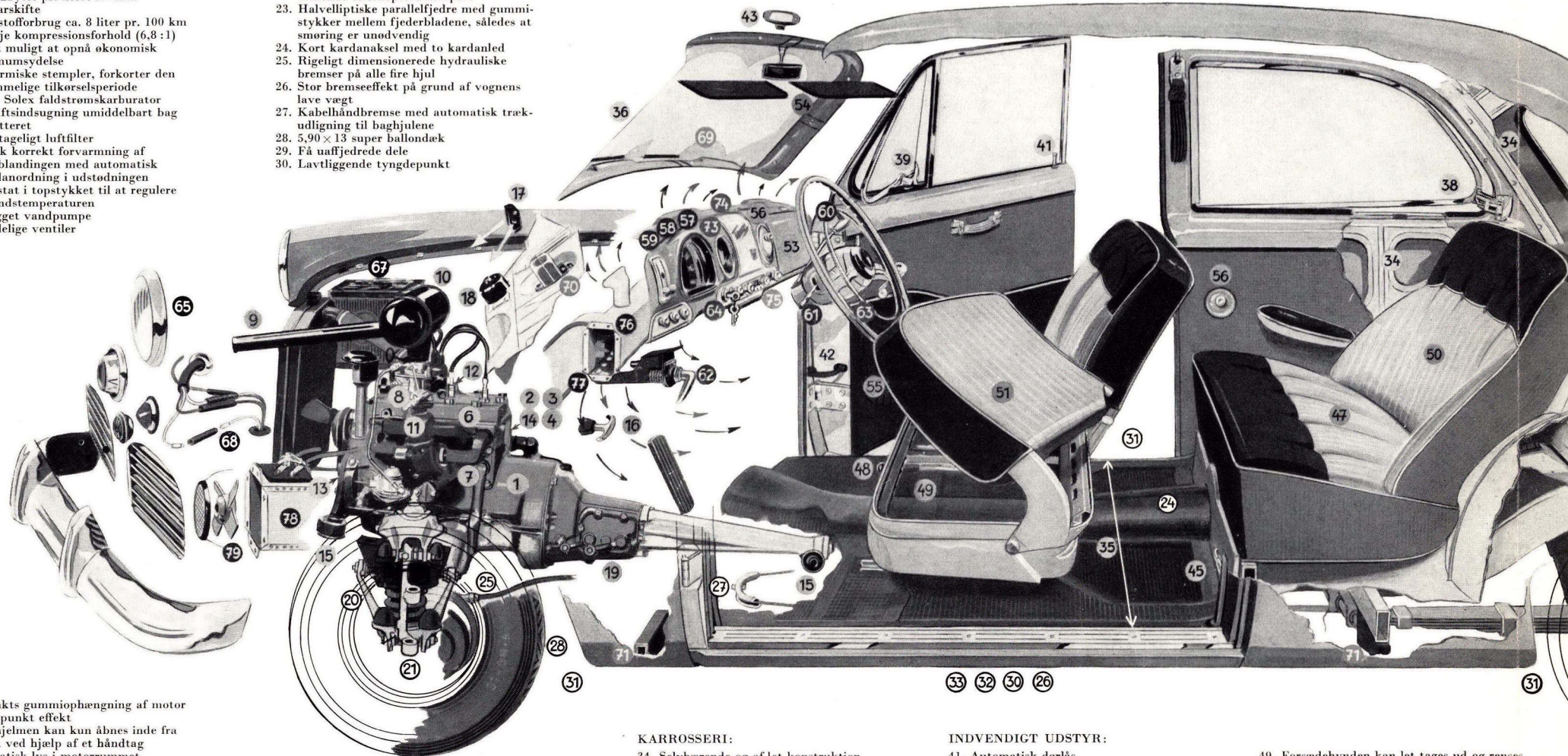
37. Ekstra stort, buet bagvindue
38. De bageste sidevinduer kan indstilles
39. Trækfri ventilation ved hjælp af ventilationsruder i de forreste sidevinduer
40. Navkapsel med ornament, der dækker hele hjulpladen

44. Meget stort bagagerum

44. Meget stort bagagerum
45. Bagagerummet kan kun åbnes inde fra vognen ved hjælp af et håndtag, som kan låses
46. Bagagerummet oplyses fra to sider
47. Brede polstrede sofasæder
48. Forsædet indstilles let på kuglelejer

52. Stor

52. Stor
53. Usæd
54. Solst
55. Stør
56. Aske
57. på b



15. Trepunkts gummiophængning af motor med topunkt effekt
16. Motorhjelen kan kun åbnes inde fra vognen ved hjælp af et håndtag
17. Automatisk lys i motorrummet, når motorhjelen åbnes
18. Dynamo med særskilt, vibrationsfri regulator
19. Synchromesh gearkasse

KARROSSERI:

34. Selvbærende og af let konstruktion
35. Full udnyttelse af vognens bredde som følge af den mest moderne karrosseriform
36. Ekstra stort, buet vindspejl

INDVENDIGT UDSTYR:

41. Automatisk døråbner
42. Automatisk spærreanordning holder dørene åbne ved ind- og udstigning
43. Automatisk indvendig belysning

49. Forsædehuden kan let tages ud og renses
50. Bagsædets ryglæn er tilpasset efter den naturlige hvilestilling
51. Forsædets ryglæn slås skråt fremover