

T A U N U S *Varevogn*

Økonomisk og præsentabel

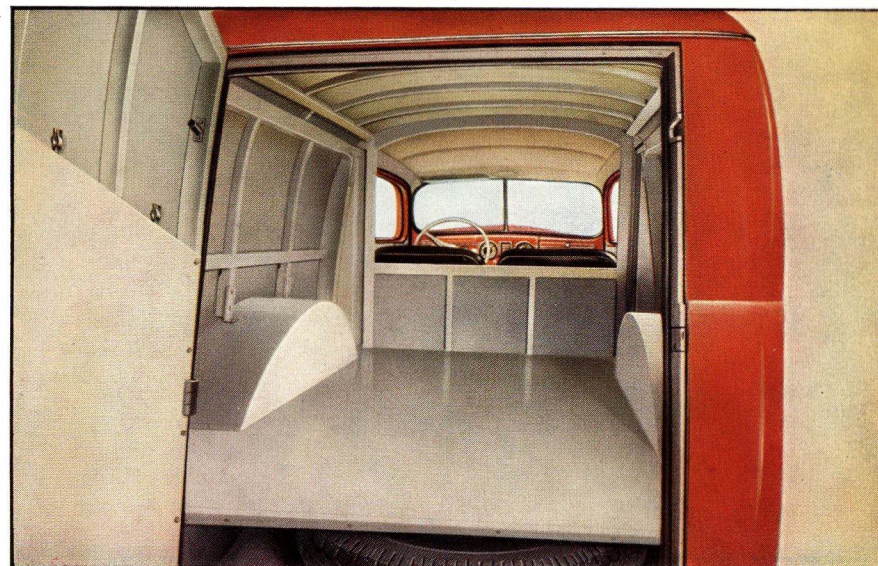
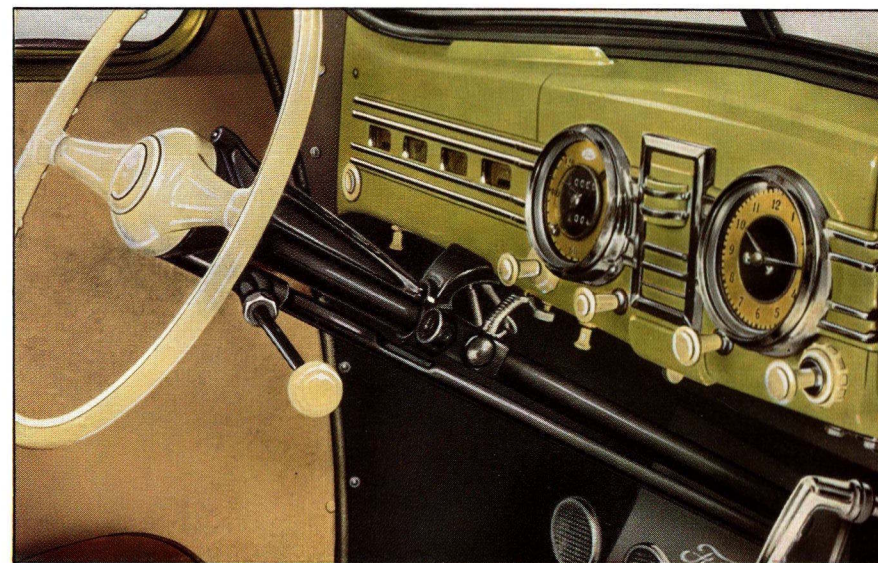
Overalt, hvor der er brug for en hurtig og handy vogn, som let tager en last på $\frac{1}{2}$ ton, og som er lige så driftssikker, som den er økonomisk, vælger man Taunus varevognen. Dens stærke og smidige motor sparer tid og penge og er ligesom chassis og karosseri af de bedste og mest præcist forarbejdede materialer. Taunus varevognen har ingen svage led.

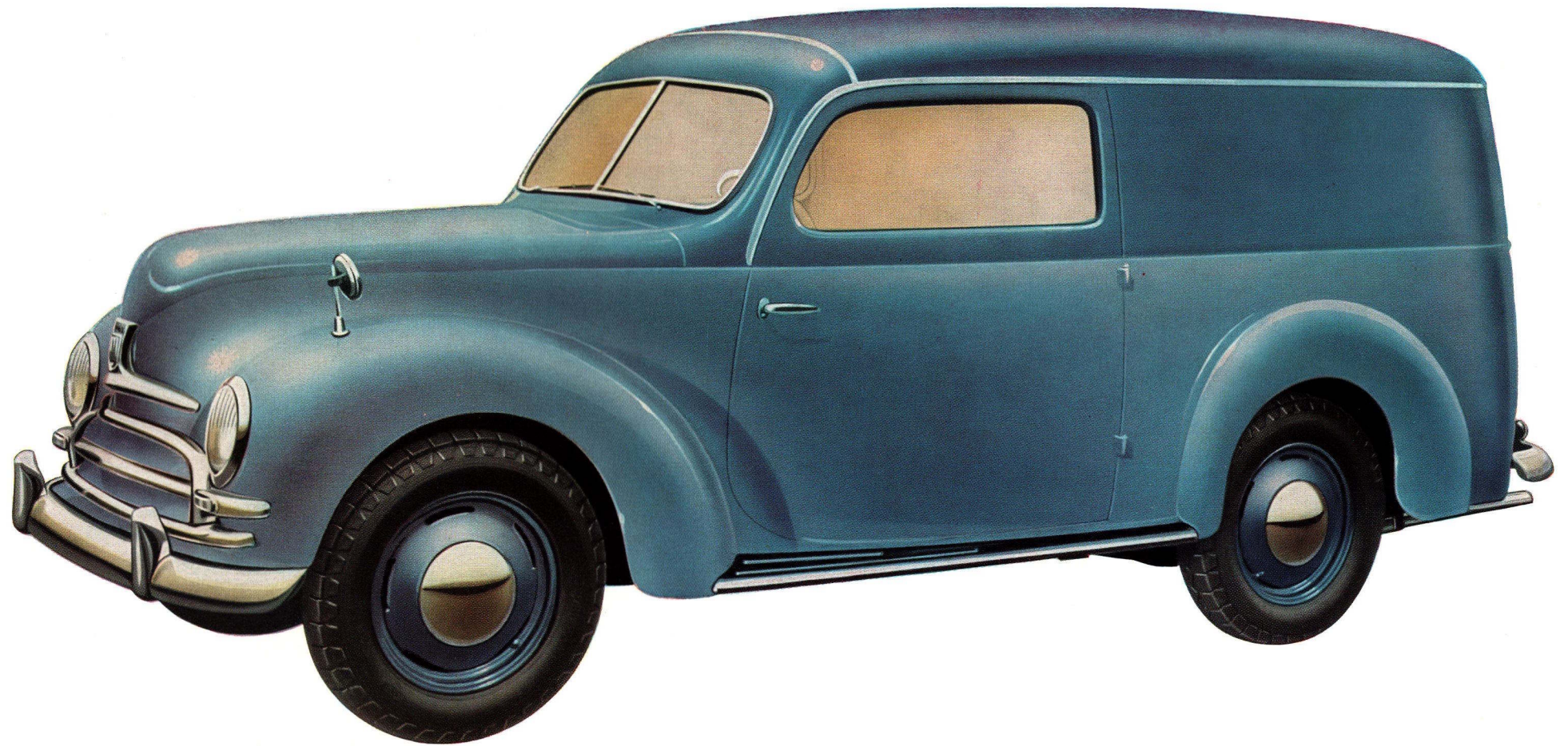
Allerede i standard-udførelsen blev den foretrukket af mange forskellige landes firmaer, der lagde vægt på reklameværdien overfor kunderne. Men i den nye udgave har Taunus varevognen yderligere erhvervet sig Taunus de Luxe personvognens smukke ydre. Den har Taunus de Luxe's kølerparti, de brede kofangere, og størstedelen af det indvendige udstyr er det samme som i de Luxe modellen: instrumentbrættet har benzinmåler, kølertermometer, ur, cigartænder og askebæger.

Vognen leveres med ratgear, og polstringen er lige så god og bekvemmelig som i Taunus de Luxe.

Tændingslåsen er anbragt på ratstammen, hvor den samtidig fungerer som ratlås. Også afviserkontakten forefindes umiddelbart under rattet. Speedometeret er forsynet med triptæller, så man let kan konstatere rutens længde.

Radio og varmeapparat kan indbygges efter ønske.





En dobbelt vogn til enkelt pris!

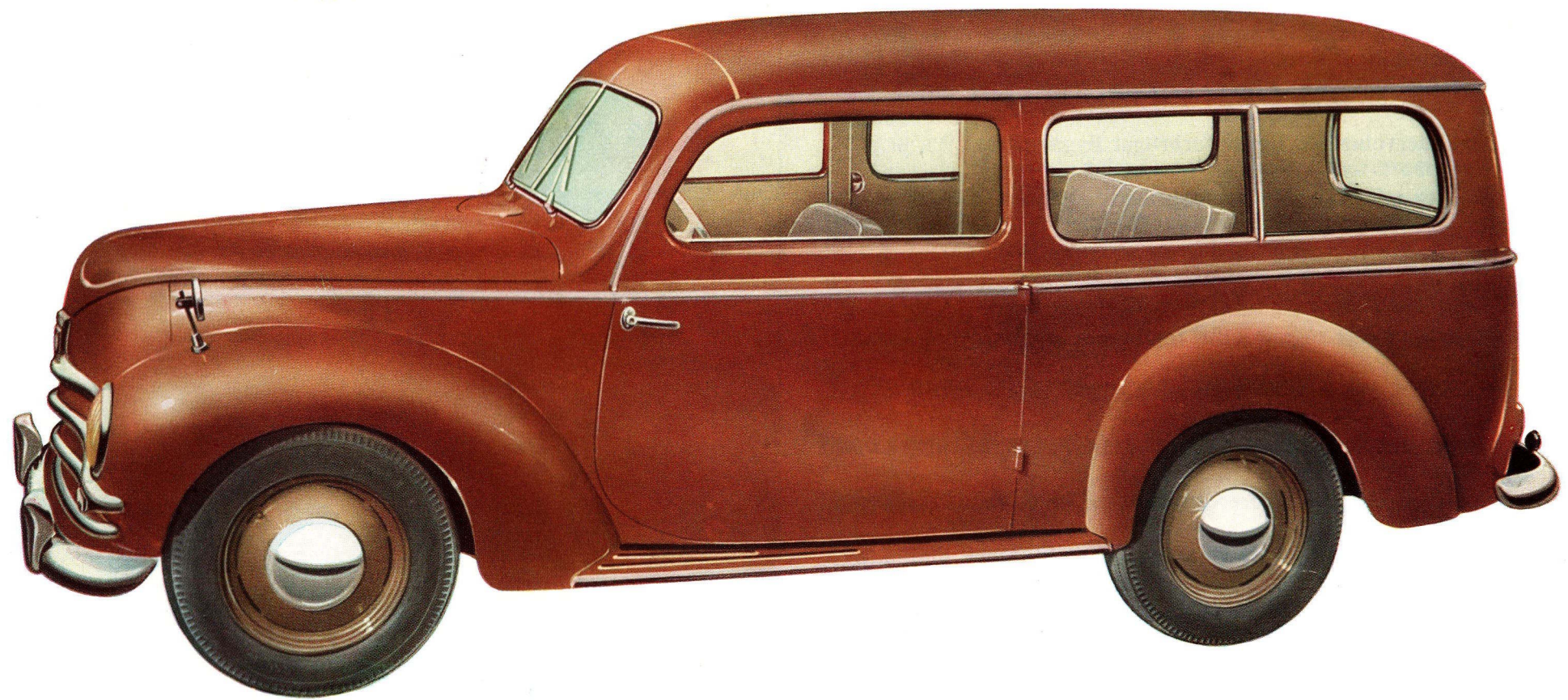
Ja, det var nogle kendsgerninger om Taunus varevognen. Mange af dens ejere kører på week-end i den; den ser elegant ud og byder på samme komfort i førerhuset som en personvogn. Det er altså nærliggende at gøre den til en kombineret person- og varevogn.

Taunus varevognen befordrer hurtigt og sikkert en last på 525 kg; en repræsentant kan f. eks. transportere en komplet prøvekolektion i den. Vognens gulv kan udføres således, at det giver en stor disponibel gulvflade, hvorpå man bekvemt kan stuve varerne.

Ved hjælp af få håndtag kan man forvandle Taunus varevognen til en 4-5 personers vogn med rigelig plads til stor bagage, uden at det går ud over passagerernes bekvemmelighed – tænk, hvad det betyder på en ferie. Det er ikke uden grund, at denne vogn-type er blevet populær i Amerika – dens anvendelsesmuligheder er næsten ubegrænsede.

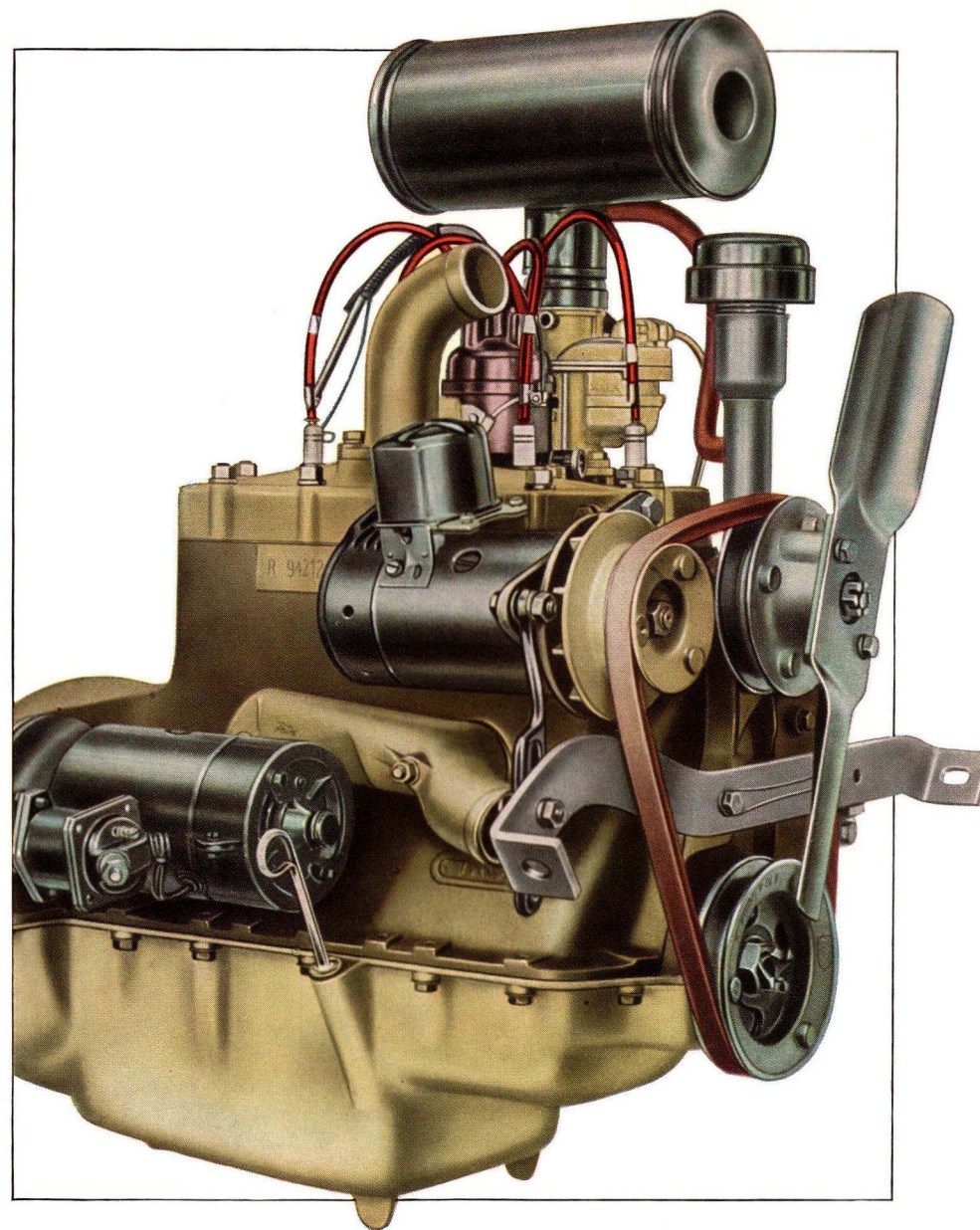
NB. Dette karosseri leveres ikke i standard udførelse fra fabriken i København, men de aut. Fordforhandlere giver gerne tilbud på ombygning af Taunus varevognen til en lignende konstruktion.





Lenne alsidige vogns motor og chassis ligner Taunus de Luxe. Motoren, der atter sidste år på fremragende måde beviste sin pålidelighed under ADAC-Tysklandsløbet, yder 34 hk med 1,2 l. cylindervolumen. Benzinforbruget ligger på ca. 9 l. pr. 100 km. Den er udstyret med autotermiske stempler, således at tilkørslen foregår væsentlig hurtigere end normalt.

Chassiset har ifølge sagens natur forstærket affjedring, og udvekslingen i bagakslen er 5,5:1. En særlig bemærkelsesværdig nyhed er krængningsstabilisatorerne, som bevirker, at vognen ligger fuldkommen støt på vejen. Køreegenskaberne er de samme som for Taunus personvogn, og selv til transport af de mest ømfindtlige varer kan den anvendes uden risiko. Chassiset kan endvidere leveres uden karosseri, således at også eventuelle ønsker om specialbyggede karosserier kan opfyldes. De autoriserede Ford forhandlere giver gerne alle oplysninger.



Ford service har gennem årene bevist sin værdi over for det kørende publikum. Over hele verden ligger et net af autoriserede Ford forhandlere, der er parat til at give Dem en første klasses service på Deres vogn.

Hvad enten De rejser i Afrikas hede eller Norges sne, er der altid et Fordværksted indenfor rækkevidde, og specialuddannede Ford mekanikere står rede med det rigtige værktøj, de rigtige måleinstrumenter og ikke mindst de originale Ford reservedele, således at De altid er sikker på, at De kan holde Deres vogn i køreklar stand.

Ford Motor Company holder til stadighed sine forhandlere à jour med alt nyt, vejleder dem ved forbedringer og indretning af værk-

steder, opstilling af anlæg til brug for en tidssvarende service og udsender service bulletiner og alle øvrige oplysninger, der kan være til nytte for forhandleren og derigennem for kunden.

Originale Ford reservedele føres på de velassorterede reservedelslagre, og gennem Ford ombytningsplan bliver fabriksfornyeede motorer og dele leveret mod de gamle med fabriksgaranti.

Når De køber et Ford automobil, er De ikke alene sikker på at få en vogn, der er køreklar i dag, men De er sikker på, at den vil holde i mange år og tjene Dem til Deres tilfredshed – den er bygget af de bedste materialer, og til Deres rådighed har De den bedst mulige service: *Ford service.*

F O R D M O T O R C O M P A N Y A/S

SPECIFIKATIONER

Motor: 4 cylindre. Boring 63,5 mm. Slag 92,5 mm. Cylindervolumen 1172 cm³. 34 bremsesk. ved 4250 omdr./min. Kompressionsforhold 6,6:1. Krumtapaksel ophængt i 3 lejer. Autotermeriske stempler med 3 ringe.

Smøring: Tryksmøring ved oliepumpe. Oliemængde i motor 2,75 liter.

Tænding: Batteritænding med automatisk regulering. Batteri 6 volt, 75 ampèretimer. Strømfordeler med automatisk tændingsregulering. Tændingsorden 1-2-4-3.

Kobling: Tør, enkeltpladet lamelkobling.

Gearkasse: 3 gear frem, 1 bak.

Udvekslingsforhold: 1. gear 3,41:1 2. gear 1,77:1 3. gear 1:1 baggear 4,14:1
2. og 3. gear er synkroniseret

Kølesystem: Thermosyphon. Kapacitet ca. 7,75 liter.

Brændstofs-system: Tanken, hvis kapacitet er 38 liter, ligger bag i vognen. Benzintilførsel ved hjælp af membranpumpe. Faldstrømskarburator med startanordning. Indsugningsluftfilter og lyddæmper. Benzinmåler på instrumentbrættet. Benzinforbrug 9 liter pr. 100 km.

Styretøj: Af snække- og rulletypen. Udvekslingsforhold 13,6:1. Kombineret rat- og tændingslås. Drejediame-ter 10 m. 2-delt forbindelsesstang.

Fjedersystem: Tværfjedre foran forakslen og bagved bagakslen. Hydraulisk virkende støddæmpere og tværstabilisatorer for og bag.

Bremser: Hydrauliske bremsere på alle fire hjul. Bremseflade ialt 760 cm². Mekanisk håndbremse, anbragt som trækbræmme under instrumentbrættet.

Hjul: Pressede stålhjul med lavtryksringe. Gummistørrelsen 5,50×16⁴. Hjultryk: for 2 atm., bag 2,5 atm.

Belysning: De indbyggede lygter kan blændes ned og har parkeringslys. Loftbelysning og instrumentbræt-belysning.

Instrumentbrættet: Speedometer, alm. ur, benzinmåler, kontrollampe for olietryk og batteri, kølevandstermo-mer. Tændings- og styrlås til sikring mod tyveri. Askebæger.

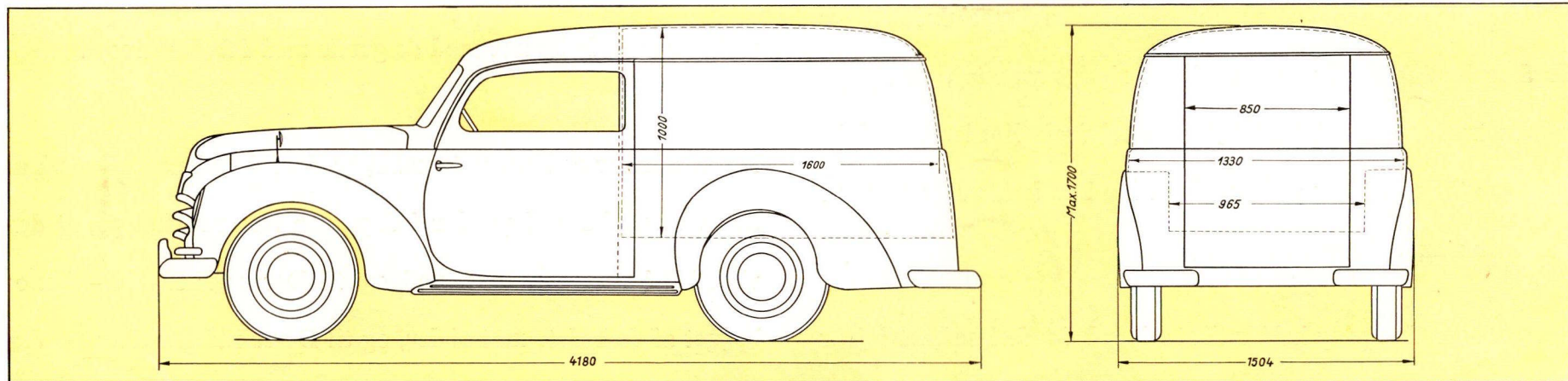
Udstyr: Vindspejlet er af sikkerhedsglas. Ventilationsklap, der betjenes fra førersædet. Indstilleligt førersæde, begge forsæder kan slås forover. Værktøjskasse er anbragt under motorhjelm.

Alm. udstyr: 2 vinduesviskere. Kofanger i vognbredde foran, 2 hjørnekofangere bagtil. Bag- og stoplygte. Handskerum med aflåselig klap. Motorhjelm låses indvendig fra.

Dimensioner: Akselafstand	2387 mm
Frihøjde	220 mm
Sporvidde, for	1186 mm
Sporvidde, bag	1220 mm
Varerummets længde ved gulvet	1700 mm
Varerummets bredde	1330 mm
Varerummets højde	1000 mm
Egenvægt	1025 kg

Taurus varevogn leveres grundmalet.

Ret til ændringer i konstruktion, specifikationer og udstyr forbeholdes.



Autoriseret  forhandler

Tal først med Ford!